

[PDF evidenčního listu ke stažení](#)

Evidenční list hlásného profilu č.369

Stanice kategorie : A

Tok:	Svratka	Stanice:	Borovnice						
Kraj:	Pardubický kraj	ORP:	Polička	Obec:	Telecí				
Provozovatel:	ČHMÚ Brno								
Centrum automatizovaného sběru dat:	ČHMÚ Brno, VHD Povodí Moravy Brno								
Staničení:	133.26	[km]	Číslo hydrologického pořadí:	4-15-01-0070-0-00					
Plocha povodí:	127.969	[km ²]	Zeměpisné souřadnice:	16.1891714 v.d. 49.6774214 s.š.					
Nula vodočtu:	514.63	[m n. m.]	Procento plochy povodí toku:	3.1					
Stupně povodňové aktivity:		[cm]	[m ³ s ⁻¹]	Platnost SPA pro úsek toku:					
1.SPA (bdělost)		170	10.377	Borovnice - Jimramov					
2.SPA (pohotovost)		200	14.483	Kritické místo:					
3.SPA (ohrožení)		225	29.831						
Průměrný roční stav:	79	[cm]	N-leté průtoky:	Q ₁	Q ₅	Q ₁₀	Q ₅₀	Q ₁₀₀	
Průměrný roční průtok:	1.456	[m ³ s ⁻¹]	[m ³ s ⁻¹]	18.6	32.6	41.9	72.4	90	
Odesílatel zpráv:	Četnost hlášení SPA:			I.	1 x denně				
OÚ Borovnice				II.	4 x denně				
				III.	3hodinové hlášení				

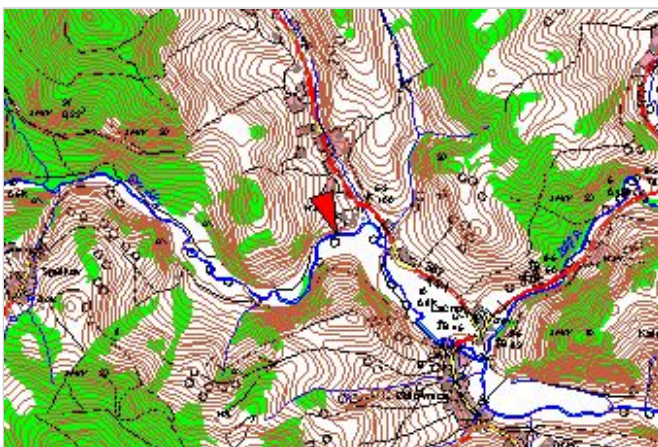
<i>Odesílatel podá zprávu:</i>	<i>Spojení na adresáta:</i>	<i>Příjemce dále vyrozumí:</i>
MěÚ Nové Město na Moravě	566652012(015), 566616771, 725101471, 602460796, 724861467, 725102556	OÚ Jimramov, MěÚ Bystřice nad Pernštejnem
VHD Povodí Moravy Brno	541 211 737, 541 637 250	Povodí Moravy - obsluha VD Vír
RPP ČHMÚ Brno	541212485, 541421071	

Mapa v měřítku 1:50 000:

Nejvyšší zaznamenané vodní stavy:

<i>[cm]</i>	<i>V. - XI.</i>	<i>[cm]</i>	<i>XII. - IV.</i>
232	08.07.1997	192	04.01.1932
202	17.07.1965	178	27.03.1924
191	25.08.1938	178	20.03.1947
190	03.08.1925	240	28.03.2006
190	13.07.1937	178	11.01.1927

Popis umístění profilu:
nad obcí, levý břeh



369

[Generováno : 19.06.2022]



©Český hydrometeorologický ústav. Správce serveru : 
Applikace byla vyrobena firmou [Hydrosoft Veleslavin s.r.o.](#)

